

E CAN CONNECT

E-CAN CONNECT

SDGs・MLGs持続可能な地域社会に向け

The recycle company, for smile and moving

**GANSAN**  
SINCE 1975

人々に笑顔と感動を

はじまりは、、、

- ▶ 福祉作業所の方から、突然相談がありました。
- ▶ コロナ化をきっかけに、施設利用者さんの仕事がゼロになり収入が無くなり（アイデア）助けてほしいと、、、
- ▶ その時まで、当社として福祉との関連は少なからずあったものの緊密な関係ではありませんでした
- ▶ 改めて、福祉施設を訪問し現状を確認、社内で検討した結果リサイクルを通じて就労支援へ
- ▶ すでに関連施設ではアルミ缶を集められているところもありますが、大々的にではなく近隣住民や地域の方など小規模での限定的な活動でした
- ▶ そこで当社なりに考えたのが
- ▶ 社業を活かして、分野問わず繋がる地域社会により少しでも豊かになる人々が増える、幸せを共有できる活動にしたい、、、

## 結論

- ▶ 学校：企業：地域住民：福祉で繋がる



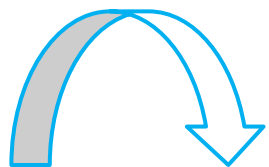
# 目的

SUSTAINABLE  
DEVELOPMENT  
GOALS

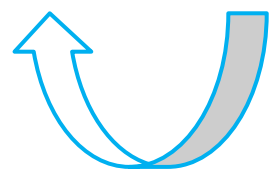
2030年に向けて  
世界が合意した  
「持続可能な開発目標」です



サーキュラー  
エコノミー



企業：学校：福祉：地域住民



- ▶ 人と人みんなで繋がり環境への意識を高める
- ▶ 社会学習 ※学校、福祉作業所など
- ▶ 環境教育
- ▶ 就労支援 ※福祉作業所
- ▶ 地域、社会貢献
- ▶ 共により良い地域社会の実現を目指します

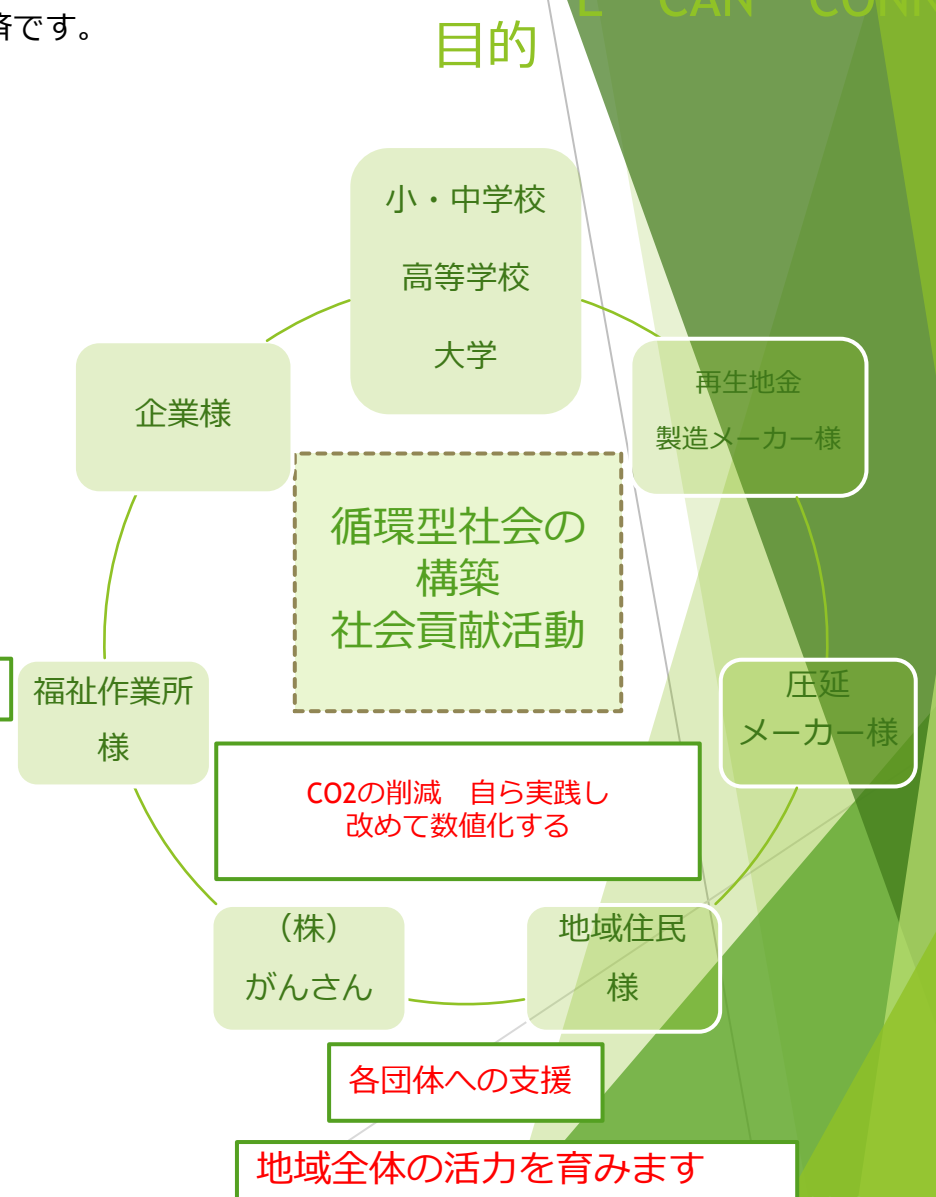
人々に笑顔と感動を

**E CAN CONNECT とは?** ※川重冷熱工業（株）様により商標登録済です。  
 会社で出た飲料缶を回収させていただきます。  
 各ご家庭から出た缶も大歓迎です。

- ▶ E = ecology(自然環境保護活動)
- ▶ CAN = 缶 × 可能 ※アルミ缶、スチール缶です
- ▶ CONNECT = (地域で) 繋がる

エコであり地域貢献にも繋がる活動です。

- リサイクル
- 環境、社会教育
- 環境保護
- 就業支援
- 人と人の繋がり



# フロー、イメージ画像

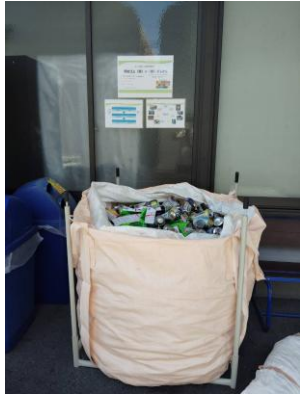
E CAN CONNECT



## 地域の活性化・持続化な地域社会の実現



人々に笑顔と感動を

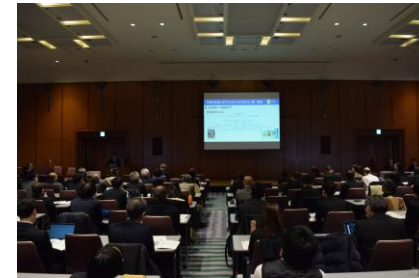
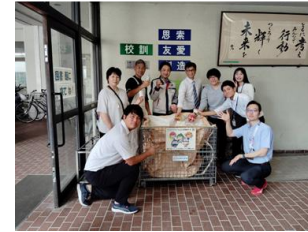
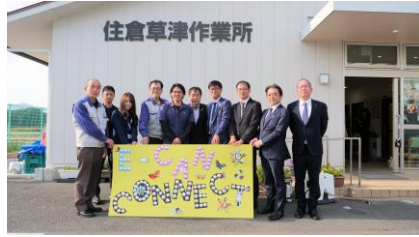


各企業様の実情に合わせて、運用方法を決定

人々に笑顔と感動を

表彰：福祉と企業、地域と学校：企業向けセミナー：小中学校に向けた環境学習を実施

E CAN CONNECT



地域づくり部門 受賞者の取組

株式会社がんさん  
— 学校や福祉、地域社会と企業みんなで繋がる中・小・高生による環境学習活動 —

株式会社がんさんは、生活や就業場および地域社会が学校や中・小・高生と連携して取り組むことで、環境学習の推進に貢献しています。また、学校や福祉、地域社会と企業みんなで繋がる中・小・高生による環境学習活動の推進に貢献しています。

令和6年度 しがCO2ネットゼロみらい賞 地域づくり部門 株式会社がんさん様

賞事案所の取組をCO2ネットゼロ社会の実現に貢献するものとして高く評価し表彰いたします  
令和7年2月14日  
滋賀県知事 三日月 大造

株式会社がんさん  
The recycle company for smile and sharing  
住所 東草津町4丁目786-14  
TEL 0773-63-0169  
URL <https://gansan.jp>

GANSAN SINCE 1975

しがCO2ネットゼロ  
ムーブメント

令和6年度  
しがCO2ネットゼロみらい賞  
地域づくり部門  
株式会社がんさん様

賞事案所の取組をCO2ネットゼロ社会の実現に貢献するものとして高く評価し表彰いたします  
令和7年2月14日  
滋賀県知事 三日月 大造



人々に笑顔と感動を

## 実績について

※リサイクル協会による情報を元に計算

## 【アルミ缶】

(CO2の削減効果)

2個32グラム(重さ) / 80 g (CO2) × 100人 = 8kgの削減

8kg × 20日 = 160kgの削減

160kg × 12回(年間) **1.920kgの削減効果**

(省エネルギー効果)

アルミ缶1個 / 340Wh (ワットアワー) のエネルギーを節約

- ・裸電球60Wの場合約5~6時間分
- ・LED電球8Wの場合約50時間分
- ・液晶TV100Wの場合4時間分

※こちらの数値は化石燃料による

発電した電気で新地金を作成した際と

回収資源の溶解時の発生量を比較したものです。

## 【参加企業様への還元金について】

(アルミ缶) 2個 / 15 g (平均) × 100人 = 3kg

3kg / 日 × 20日 = 60kg

(スチール缶) 2個 / 25 g (平均) × 100人 = 5kg

5kg / 日 × 20日 = 100kg

(アルミ缶) 60kg × 100円 = 6,000円

(スチール缶) 100kg × 10円 = 1,000円

**7,000円(税別) / 月 84,000円(税別) / 年**

※上記数量については予測となり、夏季などについても含めると原案以上に

増える可能性も御座います。

※単価については市場により変動がございます。

## 【スチール缶】

(CO2の削減効果)

2個68グラム(重さ) / 70 g (CO2) × 100人 = 7kgの削減

7kg × 20日 = 140kgの削減

140kg × 12回(年間) **1.680kgの削減効果**

※リサイクル原料から鉄を作る場合、

新しい鉄を作るのに比べエネルギー量が

約70%の削減、CO2の発生についても約3分の1に減らせます。

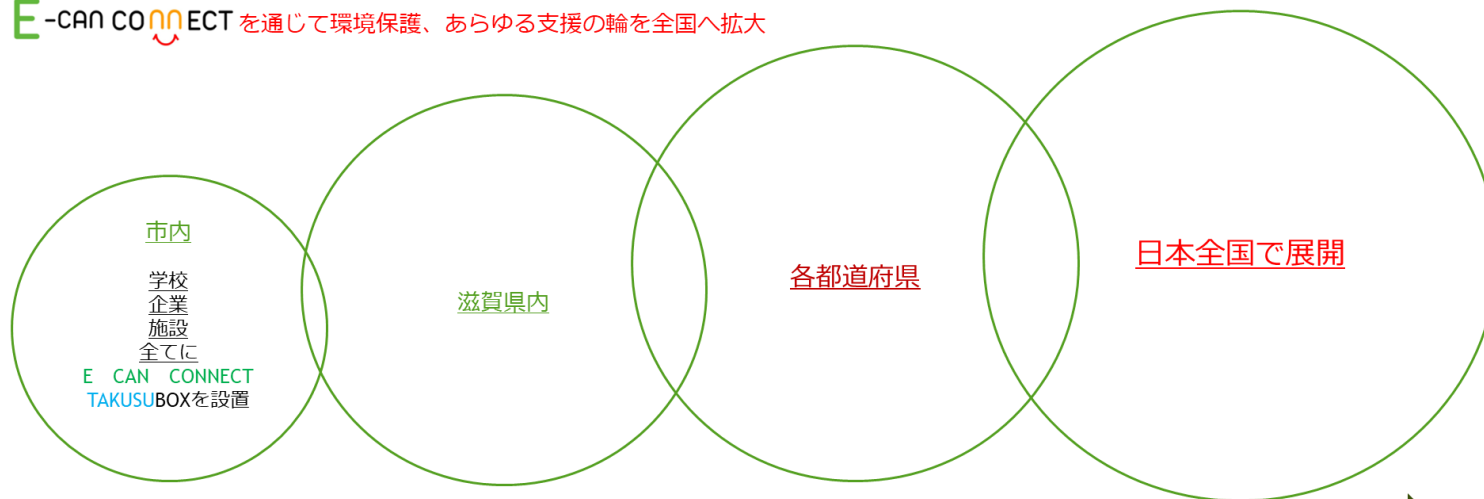
## 【回収方法】

- ① TKUSUBOXを設置※当社でご用意いたします。  
※TAKUSUBOXは缶を託すの意味になります  
※自販機横又は、特定の場所へ設置
- ② 自販機横のリサイクルBOXの中身を回収します。

※詳細については他社様の事例を参考にご案内させていただきます。

各企業様の実情に合わせて、運用方法を決定

E-CAN CONNECTを通じて環境保護、あらゆる支援の輪を全国へ拡大



情報発信！ この取り組みをみんなで共有しあらゆる人たちが繋がりをもち、より良いまちづくりに

皆さまの協力のもとに集まった資源物を活かして、

地域連携で、活力のある町づくり！！

▶ Lets start a new era from SHIGA  
滋賀県から新しい時代をスタートさせよう

最後に、E-CAN CONNECTを通じて福祉施設の方がおっしゃられていました。

ご協力いただいた地域や学校、企業の方々と繋がり評価いただいたこと、社会にこの子たちが認められたようでとても嬉しく、この子たちの人生に光が見えました。

今後も利用者さんたちの為に、もっともっとみんなで楽しみながら頑張っていきたいと思います、と涙ながらに語られました。

企業様は社業を通じ、人々の生活、環境を豊かにされておられます。

そこで、

そんな素敵な企業様にも、更に多くの人々が幸せになる為の、お力添え、

E-CAN CONNECTに、是非ご協力ご参加いただき

企業様共に、みんなで繋がる循環型社会、明るい社会を、光ある未来を作っていきたいと思っております。

人々に笑顔と感動を